



CENTRO UNIVERSITARIO  
INCARNATE WORD  
CAMPUS CIUDAD DE MÉXICO

# Licenciatura en Psicología

*Bachelor of Arts in Psychology*

**Doble Titulación**  
(México - E.U.A)

## ¿Por qué **estudiar** Psicología?

Serás un profesional capaz de analizar el comportamiento humano, tanto a nivel individual como grupal, en diversos contextos. A través de un enfoque que integra fundamentos biológicos, psicológicos y sociales, aprenderás a utilizar teorías y herramientas psicológicas que te permitirán evaluar, intervenir, prevenir y diagnosticar alteraciones en el comportamiento.

Además, tendrás la oportunidad de contribuir al desarrollo integral de las personas, siempre actuando con un alto sentido ético.

## ¿Qué **aprenderás?**

Durante tu formación, adquirirás las habilidades necesarias para tu desempeño profesional, identificando los diferentes marcos teóricos para comprender el comportamiento humano.

- También aprenderás a:
- Emplear principios y herramientas que optimicen los procesos en el ámbito de la psicología.
- Implementar modelos de intervención psicológica con prácticas en nuestro Cardinal's Health and Wellness Center, así como en otras instituciones.
- Identificar las características de la Psicología Anormal.

- Analizar principios teóricos de las organizaciones y aplicar técnicas de administración y gestión de talento humano.
- Tendrás una formación sólida que te permitirá ejercer tu profesión con una actitud de servicio, ética y compromiso hacia el ser humano y la sociedad. Impactando vidas y transformando el futuro.

## Desarrollo laboral **y profesional**

- Instituciones del sector salud, tanto públicas como privadas, clínicas y hospitales.
- Instituciones de asistencia social y desarrollo comunitario.
- Consultorios clínicos, brindando asesoría psicológica en las diferentes etapas de la vida.
- Instituciones educativas.
- Empresas nacionales e internacionales en el área de Recursos Humanos.
- Consultoras en Desarrollo Organizacional.

## Admisiones

☎ (55) 1454 9500    📞 55 8071 0724

✉ [aspirantes@ciw.edu.mx](mailto:aspirantes@ciw.edu.mx)

Tlacoquemécatl # 433 Col. Del Valle,  
C.P. 03100, Alcaldía Benito Juárez.  
Ciudad de México.



[www.ciw.edu.mx](http://www.ciw.edu.mx)





# Plan de estudios **Semestral**

1

- Introducción a la Psicología
- Teorías y sistemas en Psicología
- Fundamentos Biológicos de la Conducta
- Apreciación Artística
- Introducción a la Filosofía
- Matemáticas
- Formación Científica

2

- Psicología del Desarrollo I
- Teorías de la Personalidad
- Sensopercepción
- Psicología Anormal
- Psicometría
- Estadística Descriptiva
- Motivación y Emoción

3

- Psicología del Desarrollo II
- Sexualidad Humana y Psicología
- Pensamiento y Lenguaje
- Cognición y Memoria
- Seminario de Análisis Histórico
- Estadística Inferencial
- Metodología de la Investigación

4

- Psicología del Desarrollo III
- Introducción a la Neurofisiología
- Psicología de la Salud
- Psicología Clínica
- Seminario de Apreciación Literaria
- Teorías y Técnicas para la Entrevista

5

- Teorías de Aprendizaje
- Pruebas Psicológicas I
- Teorías de Psicoterapia
- Psicopatología I
- Seminario sobre Religiones del Mundo
- Liderazgo y Desarrollo Personal

6

- Psicología Educativa
- Pruebas Psicológicas II
- Terapias y Psicoanálisis
- Psicopatología II
- Historia de la Psicología
- Administración de Recursos Humanos
- Psicología del Trabajo

7

- Educación Especial
- Psicología Social
- Psicodinámicas de Grupos
- Psicología en las diferentes Culturas
- Práctica Supervisada I
- Reclutamiento de Personal
- Desarrollo Organizacional

8

- Ética Profesional
- Sociología de la Familia
- Integración de Estudios Psicológicos
- Psicología en situación de Crisis
- Práctica Supervisada II
- Psicoterapia breve
- Seminario de Investigación

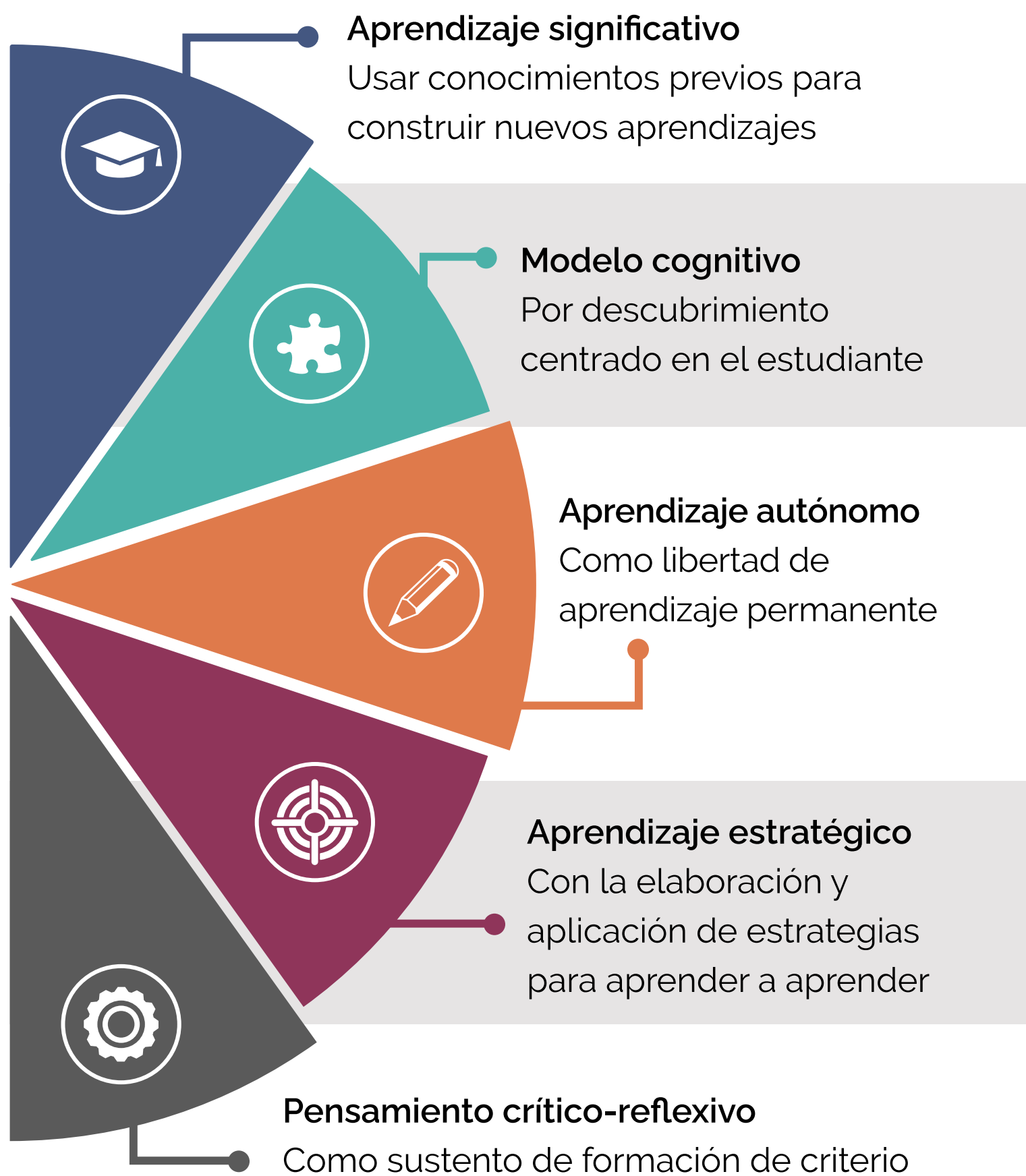
*RVOE 20081103 ante SEP del 05/06/08*

## Beneficios de estudiar **en Incarnate Word**

- Doble Titulación (México y E.U.A.) sin necesidad de salir del país.
- Acreditación internacional por SACSCOC (*Southern Association of Colleges and Schools-Commission on Colleges*) que avala nuestros programas académicos con altos estándares educativos.
- Pertenece a una universidad con presencia en E.U.A, México, Alemania y Francia.
- Estudia hasta dos semestres en nuestro campus de San Antonio, Texas.
- Educación bilingüe en materias especializadas.
- Más de 100 convenios de intercambio con universidades en todo el mundo.
- Centro de Career Services para apoyar tu inicio laboral.



# Modelo *Incarnate Word*



- El modelo educativo de Incarnate Word establece a la persona en el centro del proceso de enseñanza-aprendizaje. Parte de la idea de unicidad de cada persona como punto de arranque, por lo cual se le motiva a través de diversas actividades para que desarrolle conocimientos que le permitan ser partícipe activo en la solución de los problemas y necesidades actuales. Se entiende a cada persona como factor de cambio en la búsqueda de una sociedad más justa, equitativa, sustentable y sin violencia; capaz de realizar aportaciones desde los diferentes campos de conocimiento.
- Este modelo permite que cada persona desarrolle su potencial de manera integral, libre y autónoma, con un sentido crítico y responsable de sus acciones que le permitan seguir aprendiendo a lo largo de su vida.



## ¿Qué es *Incarnate Word*?

Fundada en 1881 por la Congregación de las Hermanas de la Caridad del Verbo Encarnado, *University of the Incarnate Word (UIW)* es un sistema educativo con un modelo inspirado en valores cristianos cuya misión es formar personas que, fundamentadas en valores, lleguen a ser responsables y conscientes y que contribuyan al desarrollo social.

Con más de 142 años en Estados Unidos, es la universidad católica privada más grande de Texas; con sólido reconocimiento en el sector educativo internacional gracias a sus 2 campus en México y un Study Abroad Center en Francia. Además de su presencia en 45 países alrededor del mundo a través de más de 100 convenios de intercambio con instituciones educativas.

Su presencia en México se ha destacado por ofrecer programas de Licenciatura y Maestría basados en la Doble Titulación (*México- Estados Unidos*) y Triple Titulación (*México- Estados Unidos- Alemania*). Convirtiéndose así, en la primera universidad norteamericana en establecer dos campus en dicho país.

**“Cada persona  
un *proyecto*”**